

• НАДЗОР НАД COVID-19 У РЕПУБЛИЦИ СРБИЈИ

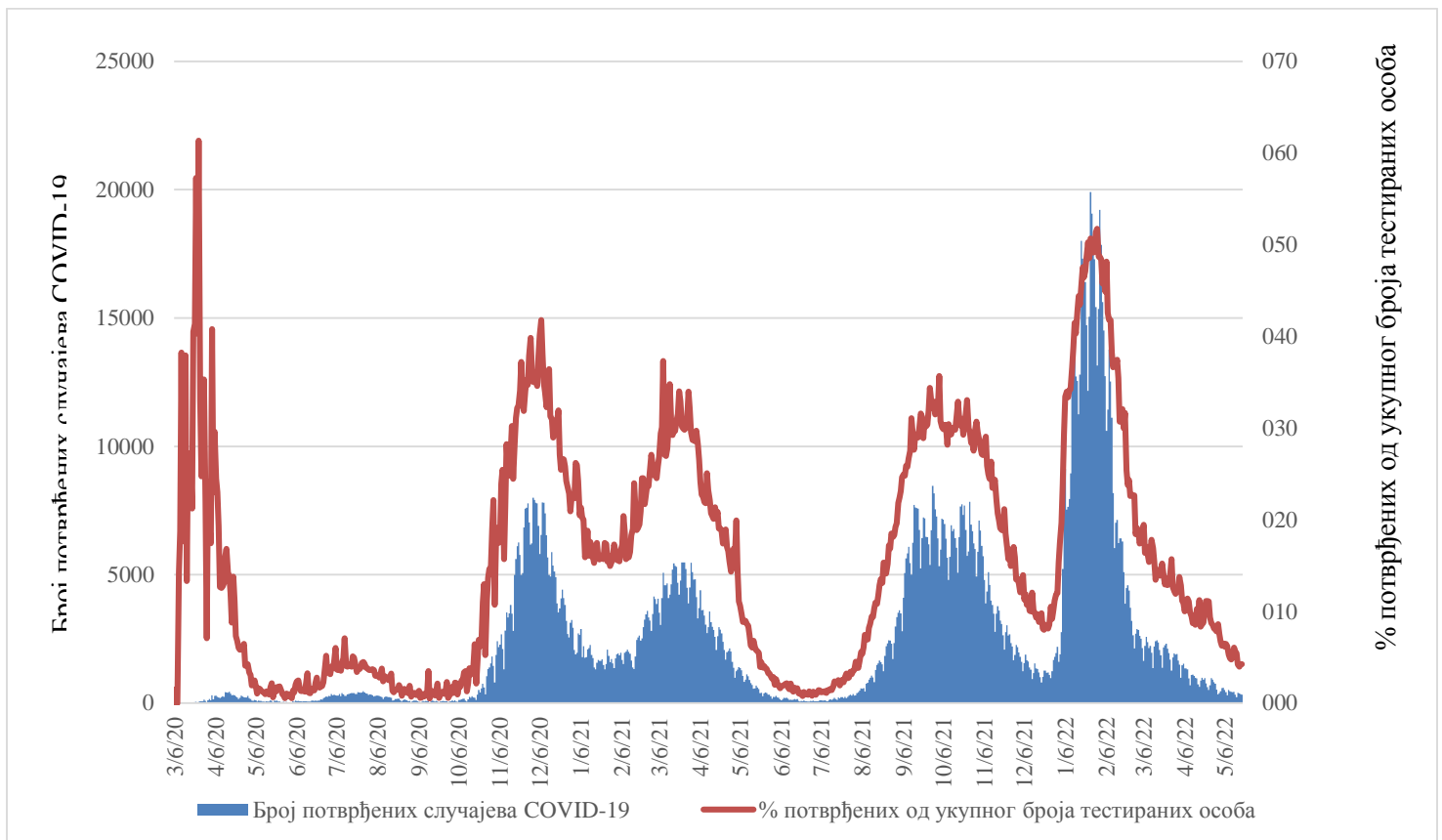
У Републици Србији тестирано је укупно 9.665.977 особа које су испуњавале критеријуме дефиниције случаја. Од почетка епидемије до 15 часова 24. маја 2022. године регистровано је укупно 2.015.711 потврђених случајева COVID-19, укључујући 16.070 смртних исхода.

Од последњег извештаја до 15 часова 24. маја 2022. године тестирани су узорци 9138 особа од којих је 329 позитивних. Стопа пријављивања COVID-19 случајева (на 100.000 становника) износила је 4,74.

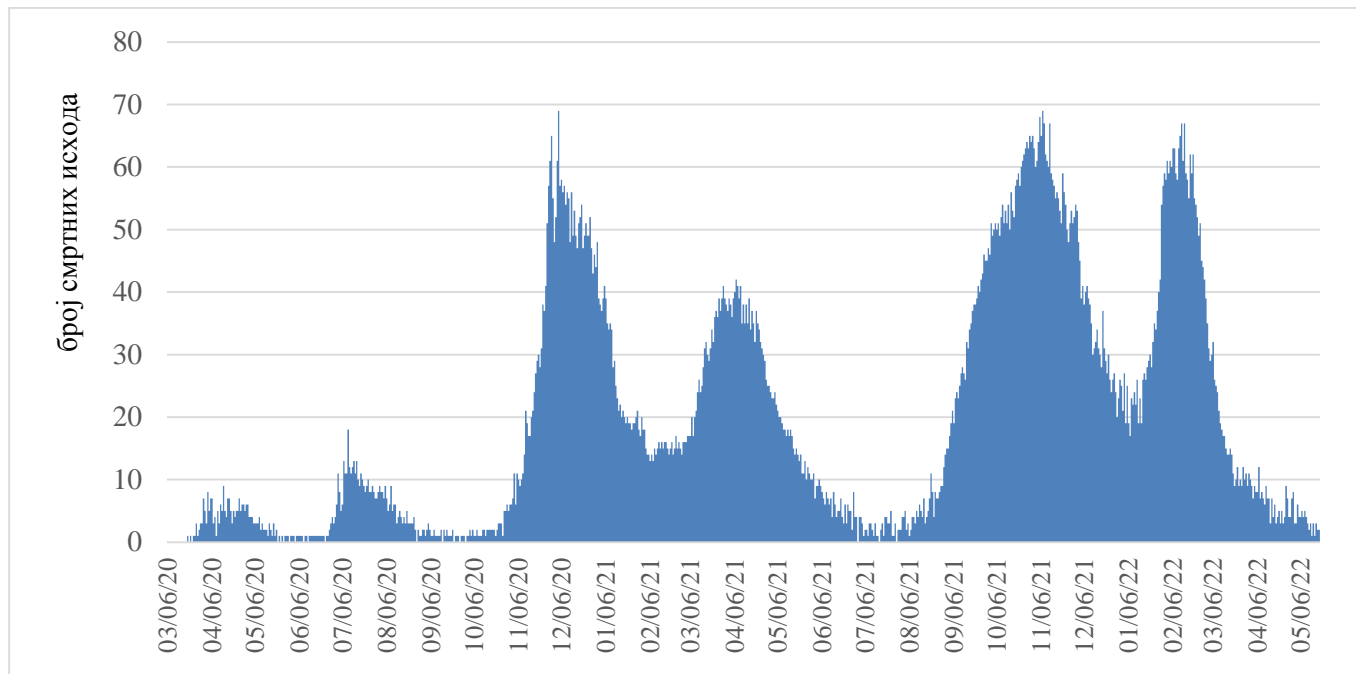
Од последњег извештаја до 15 часова 24. маја 2022. године регистрована су два смртна исхода. Стопа смртности од COVID-19 (на 100.000 становника) износила је 0,03.

Стопу пријављивања COVID-19 случајева (на 100.000 становника) у 19. извештајној недељи (09.05.2022–15.05.2022) износила је 41,25 док је стопа смртности од COVID-19 (на 1.000.000 становника) износила 3,03.

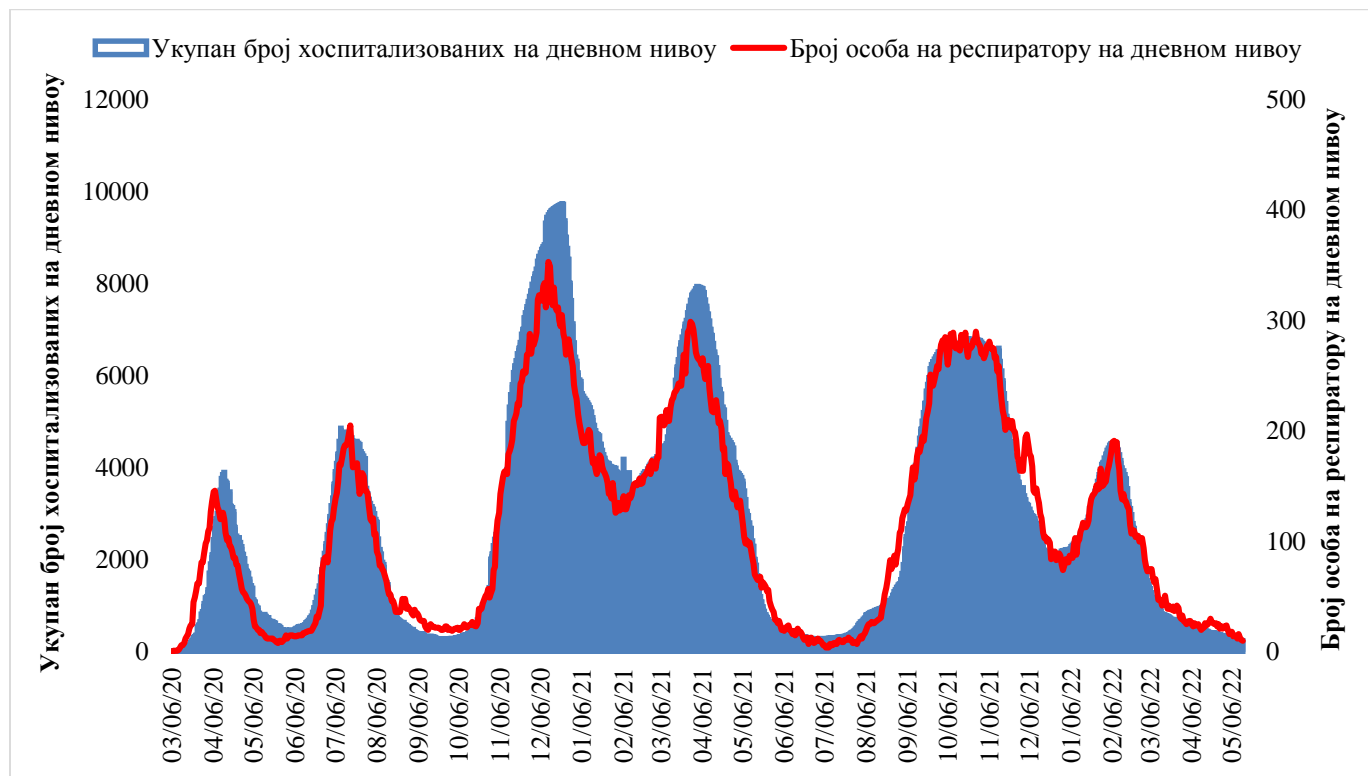
Графикон 1. Број потврђених случајева COVID-19 и проценат потврђених од укупног броја тестираних особа у Републици Србији



Графикон 2. Број смртних исхода COVID-19 у Републици Србији



Графикон 3. Укупан број хоспитализованих COVID-19 и број особа на респиратору у Републици Србији



- **АКТУЕЛНА ЕПИДЕМИОЛОШКА СИТУАЦИЈА У ОСТАЛИМ ЗЕМЉАМА (19. извештајна недеља-19.05.2022. године)^{1,2}**

У свету је пријављено укупно **519.467.357** случајева оболевања изазваног новим коронавирусом (COVID-19), укључујући **6.277.833** смртна исхода.

Током недеље од 09. до 15. маја 2022. године, регистровано је око 3,6 милиона нових случајева COVID-19, што представља повећање од 1% у поређењу са бројем регистрованих случајева током претходне недеље. Број смртних исхода и даље опада. Регистровано је смањење у броју смртних исхода од 21% у односу на претходну извештајну недељу.

У свету је, до 15. маја регистровано око 518 милиона случаја оболевања и преко 6 милиона смртних исхода.

У Европи је регистровано 212.902.190 потврђених случајева оболевања од COVID-19, укључујући 1.974.597 смртна исхода.

Табела 1. Показатељи оболевања и умирања у земљама Западног Балкана у 19. извештајној недељи (09.05.2022– 15.05.2022)

Држава	Показатељ			
	Број оболелих	Број умрлих	Стопа пријављивања COVID-19 случајева (на 100.000 становника)	Стопа смртности од COVID-19 (на 1.000.000 становника)
Србија	2,857	21	41.25	3.03
Северна Македонија	561	4	27.02	1.93
Црна Гора	525	2	84.42	3.22
Босна и Херцеговина	224	10	6.83	3.05
Албанија	249	0	8.75	0

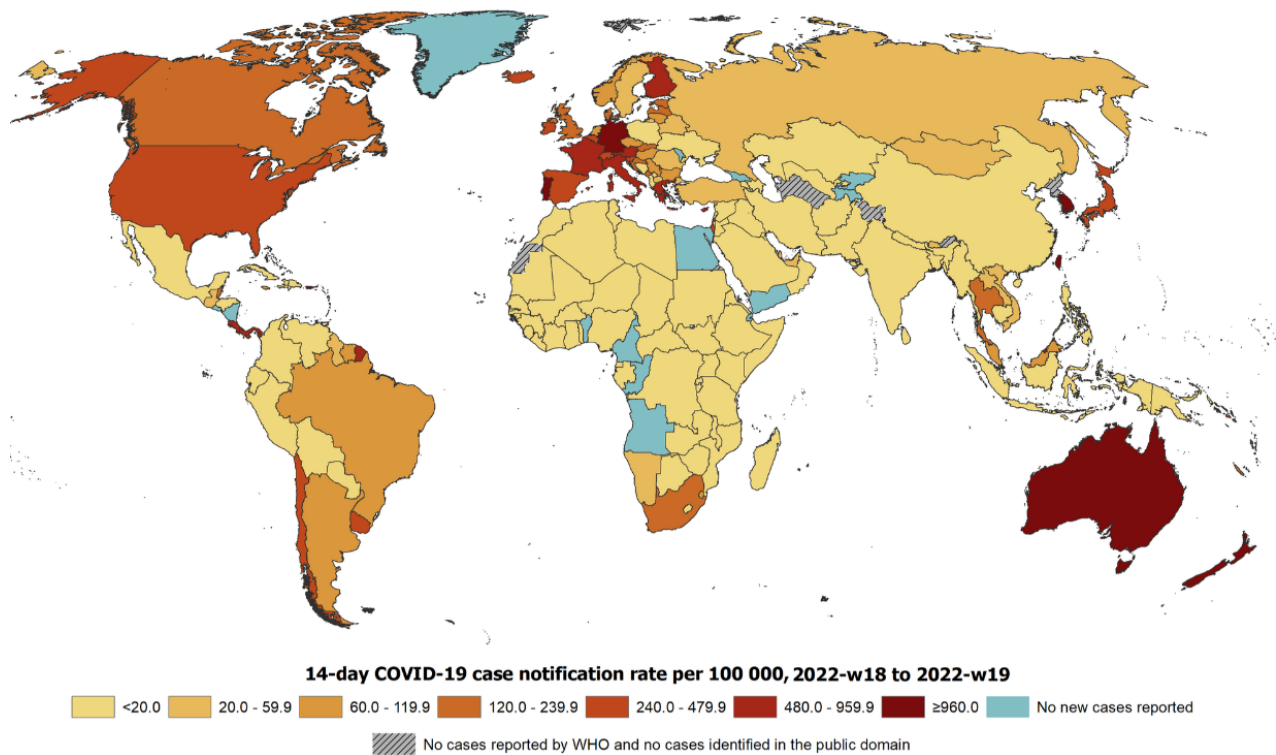
¹Светска здравствена организација (СЗО). Доступно на: <https://www.who.int/publications/m/item/weekly-epidemiological-update-on-covid-19---15-february-2022>

²Европски центар за превенцију и контролу болести (ЕЦДЦ). Доступно а: <https://www.ecdc.europa.eu/en/geographical-distribution-2019-ncov-cases>; <https://qap.ecdc.europa.eu/public/extensions/COVID-19/COVID-19.html#global-overview-tab>; <https://covid19-country-overviews.ecdc.europa.eu/>

Табела 2. Показатељи оболевања и умирања од COVID-19 у земљама Европске у 19. извештајној недељи (09.05.2022– 15.05.2022)

Државе	Број оболелих	Број умрлих	Стопа пријављивања COVID-19 случајева (на 100.000 становника)	Стопа смртности од COVID-19 (на 1.000.000 становника)
Аустрија	30,254	7	339.89	0.79
Белгија	24,385	67	211.63	5.81
Бугарска	2,354	79	33.86	11.36
Хрватска	3,708	42	91.37	10.35
Кипар	1,857	1	209.12	1.13
Чешка	3,409	19	31.88	1.78
Данска	4,329	49	74.35	8.42
Естонија	1,173	3	88.26	2.26
Финска	12,533	17	226.83	3.08
Француска	230,470	629	342.35	9.34
Немачка	402,836	241	484.37	2.9
Грчка	30,714	149	286.55	13.9
Мађарска	4,749	42	48.61	4.3
Исланд	778	0	213.66	0
Ирска	4,375	72	88.13	14.5
Италија	258,875	755	434.05	12.66
Летонија	1,433	15	75.12	7.86
Лихтенштајн	66	0	170.34	0
Литванија	990	1	35.43	0.36
Луксембург	3,165	0	505.5	0
Малта	658	4	127.88	7.77
Холандија	8,937	11	51.34	0.63
Норвешка	1,680	55	31.3	10.25
Пољска	2,928	70	7.71	1.84
Португалија	144,023	191	1,398.84	18.55
Румунија	3,677	25	19.02	1.29
Словачка	2,634	1	48.26	0.18
Словенија	3,774	6	180.07	2.86
Шпанија	103,123	260	217.87	5.49
Шведска	1,663	11	16.1	1.07
Швајцарска	10,723	14	124.6	1.63
Велика Британија	76,133	998	111.86	14.66

Слика 1. Географска дистрибуција 14-дневне стопе пријављених случајева COVID-19 на 100 000 становника у свету, 19. извештајна недеља – 19.05.2022. године



- **Препоруке**

- ✓ избегавање контакта са особама које имају знаке инфекције органа за дисање (кашаљ, кијање, цурење носа, повишена температура);
- ✓ избегавање окупљања и боравка у простору где се налази велики број особа;
- ✓ појачана и честа хигијена руку (прање водом и сапуном најмање 20 секунди или ако то није могуће, коришћење алкохолних гелова за дезинфекцију руку), нарочито након контакта са оболелим особама или боравка у потенцијално угроженом подручју;
- ✓ ношење маски преко уста и носа уколико се борави у затвореном простору или на отвореном простору уколико није могуће обезбедити удаљеност од 1,5 метар (аеродроми, железничке и аутобуске станице, градски и међуградски превоз и сл.);
- ✓ придржавање мера заштите од преношења инфекције код свих особа које осете симптоме инфекције органа за дисање (ношење маске, респираторна хигијена – одржавање одстојања од других особа од најмање 1,5 метар, покривање уста и носа приликом кашљања или кијања папирним марамицама или рукавом у прегину лакта, често прање руку),

- **Процена ризика**

Ризик за локалну трансмисију вируса у Републици Србији може се оценити као **висок**.

Институт за јавно здравље Србије „Др Милан Јовановић Батут“ у сарадњи са Министарством здравља и надлежним здравственим установама прати епидемиолошку ситуацију болести изазване новим коронавирусом у Републици Србији и свету и сходно новим сазнањима и препорукама Светске здравствене организације издаваће обавештења за јавност и упутства за поступање здравственим установама и другим надлежним органима и институцијама.